

Vehrter Rundweg 4

Länge: 8,71 km

Steigung: + 109 m / - 109 m

Dauer: 2 Stunden

Start: Wanderparkplatz "Süntelstein"

Ziel: Wanderparkplatz "Süntelstein"

Überblick

Längerer Rundweg an der Venner Egge

Position

N 52° 21.88998', E 008° 07.90455'

Tourbeschreibung

Am Parkplatz vorsichtig die Straße überqueren, hinter der Leitplanke verläuft der Weg zusammen mit Weg 13 und dem Wittekindsweg (weiß-rot markiert). Dem Wittekindsweg bis zur Abzweigung hinter dem Teufelsstein folgen. Hier verläuft Weg 4 nach rechts, während der Wittekindsweg nach links geht. Hinter einer Wiese nach links in den Wald. Die Kreisstraße wird wieder überquert, jenseits führt der Weg am Zaun eines Gartenbau-betriebes entlang in den Wald, stösst dann auf Mühlenweg und Vehrter Rundweg, es geht nach links den Berg hinab. Weg 4 verlässt später im Wald die beiden anderen Wege nach rechts. Es geht an einer Weide am Waldrand entlang. An der Asphaltstraße nach rechts, wo man später eine schöne Aussicht auf den Piesberg und nach Ibbenbüren hat, selbst den Teutoburger Wald kann man bei klarer Sicht am Horizont erkennen. Am Ende der Straße nach rechts in den Wald zunächst hinab, dann hinauf. Oben trifft der Weg wieder auf den Wittekindsweg, dem nach rechts gefolgt wird. An der Vehrter Hütte biegt Weg 4 nach links ab, es geht einen breiten Weg hinab. An einem Gehöft im rechten Winkel nach rechts, später vor dem Wasserwerk nach rechts hoch- zusammen mit Weg 13. Später stößt der Wittekindsweg wieder dazu, mit ihm zusammen bis zum Parkplatz.

Schwierigkeit

Rundweg mit Auf- und Abstiegen

Beschilderung

Die Tour ist ausgeschildert.

Die Tour ist mit einer "4" markiert.

Kartenmaterial

Wandererlebnis VarusRegion im Osnabrücker Land,
2.Auflage, ISBN 978-3-88926-911-9

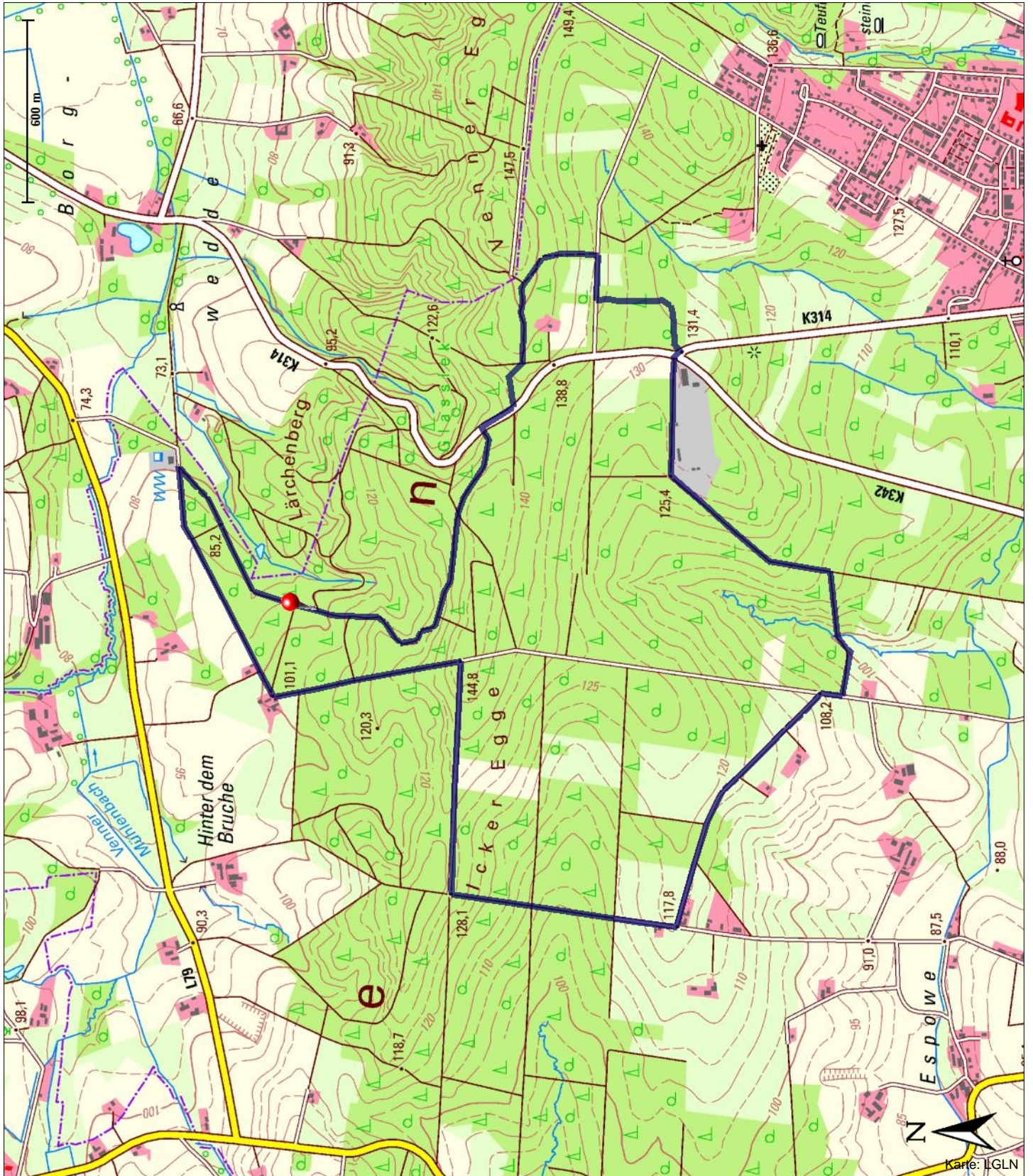
Anfahrt

Wanderparkplatz "Süntelstein" an der Venner Egge
(Kreisstraße 314) zwischen Vehrte und Venne

Vehrter Rundweg 4

Länge: 8,71 km
Steigung: + 109 m / - 109 m
Dauer: 2 Stunden

Start: Wanderparkplatz "Süntelstein"
Ziel: Wanderparkplatz "Süntelstein"



Vehrter Rundweg 4

Länge: 8,71 km
Steigung: + 109 m / - 109 m
Dauer: 2 Stunden

Start: Wanderparkplatz "Süntelstein"
Ziel: Wanderparkplatz "Süntelstein"

